



*Per differenziare
e gestire al meglio i tuoi rifiuti
basta un Click!*



Scansiona
il QRcode e
accedi all'APP



Scarica l'APP
GRATUITA
DifferenziAVA su



Differenzi**AVA**

l'**APP** dedicata
alla **raccolta dei rifiuti**
nell'**Alto Vicentino**

**Contiene il CENTALOGO, l'elenco rifiuti dalla A alla Z
per non sbagliare più a differenziare!**

Scarica l'**APP gratuita**
registrati con il tuo Comune
di appartenenza
e inizia a navigare!



Cos'è: è un nuovo strumento che Alto Vicentino Ambiente ha realizzato per aiutarti a gestire nel modo più efficace ed efficiente possibile i tuoi rifiuti. Scaricando l'app potrai controllare gli orari del tuo ecocentro, sapere come differenziare al meglio e in quali giorni esporre i rifiuti, richiederci informazioni ed essere aggiornato su tante novità.

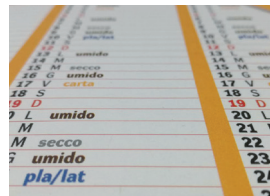
Se nel tuo Comune è attiva la raccolta "porta a porta", attivando le notifiche, DifferenziAVA ti ricorderà quale rifiuto esporre e quando.

A chi è rivolta: l'APP è destinata ai cittadini dei Comuni soci di Alto Vicentino Ambiente: Arsiero, Breganze, Caltrano, Calvene, Carrè, Chiuppano, Cogollo del Cengio, Fara Vic.no, Laghi, Lastebasse, Lugo di Vicenza, Malo, Marano Vicentino, Monte di Malo, Pedemonte, Piovene Rocchette, Posina, Salcedo, S. Vito di Leguzzano, Santorso, Sarcedo, Schio, Thiene, Tonezza del Cimone, Torrebelvicino, Valdastico, Valli del Pasubio, Velo d'Astico, Villaverla, Zanè, Zugliano.

Come scaricarla: l'app è disponibile al download su App Store e Google Play. All'avvio, indicando il proprio Comune di residenza, sarà possibile inviarti solo informazioni riguardanti il tuo territorio di appartenenza.



Sezioni:



CALENDARIO PORTA A PORTA: potrai verificare le raccolte dei rifiuti del tuo Comune. Attiva le notifiche: sono utili per ricordarti cosa passeremo a raccogliere il giorno dopo!



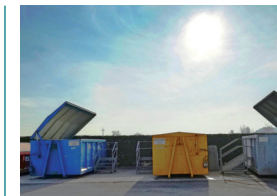
SEGNALAZIONI: vuoi segnalarci una mancata raccolta? Compila i campi con i tuoi dati e di che rifiuto si tratta. Interverremo nel più breve tempo possibile!



DOVE LO BUTTO? Se non ricordi come differenziare un rifiuto, basta digitare il nome dell'oggetto e DifferenziAVA ti darà la risposta (valido solo per i rifiuti domestici, non quelli provenienti dai processi produttivi delle ditte).



AVA INFORMA: per rimanere sempre aggiornati su attività, progetti e novità relativi alla gestione dei rifiuti nel territorio di Alto Vicentino Ambiente.



ECOCENTRI-CCR: un modo veloce per consultare l'orario di apertura, conoscere le modalità e le quantità di rifiuti conferibili nell'Ecocentro del tuo Comune.



RACCOLTE SPECIALI: se sei un privato o una ditta, usa questa sezione per contattarci per un servizio a te dedicato (ad esempio: raccolta amianto, cartongesso, guaina catramata, ingombranti, etc...).



CONTATTI: per qualsiasi informazione aggiuntiva contatta Alto Vicentino Ambiente sia telefonicamente che via e-mail, saremo a tua completa disposizione.



Alto Vicentino Ambiente è un'azienda **partecipata da 31** Comuni dell'Alto Vicentino e dalla **Unione Montana** "Spettabile Reggenza dei Sette Comuni".

Le attività di Alto Vicentino Ambiente



Raccolta, trasporto e stoccaggio di rifiuti urbani e speciali per Comuni soci e clienti

Nella nostra sede di Schio ospitiamo le aree di stoccaggio rifiuti e il parco mezzi, efficiente e tecnologico (via Lago di Molveno 23, Schio).



Gestione dei Centri Comunali di Raccolta (Ecocentri) nel territorio AVA

Sono 23 i CCR - Centri Comunali di Raccolta (Ecocentri) nel territorio dei Comuni soci che gestiamo con personale formato. Ogni anno sono circa 15.000 le tonnellate di rifiuti differenziati qui raccolti e avviati a selezione e riciclo.



Gestione discarica Thiene

Per conto del Comune di Thiene gestiamo una discarica per soli rifiuti inerti.



Avvio a recupero di materia dei rifiuti riciclabili

I rifiuti derivanti da raccolta stradale e dai CCR sono destinati ad aziende specializzate nel riciclo di materia.



Smaltimento con recupero di energia elettrica e termica

Il rifiuto non riciclabile viene trattato nel nostro impianto di termovalorizzazione di Schio (via Lago di Pusiano 4, Schio). Dal processo industriale recuperiamo energia elettrica e termica.



Gestione impianto di teleriscaldamento

Distribuiamo calore, sotto forma di acqua surriscaldata, ad utenze civili e commerciali della zona industriale e all'ospedale di Santorso.



Campagne di sensibilizzazione sui temi dei rifiuti

Diamo attenzione al tema dei rifiuti realizzando campagne informative rivolte ai cittadini, agli insegnanti e ai Comuni soci.



Educazione ambientale nelle scuole del territorio

Annualmente proponiamo alle scuole primarie e secondarie un percorso formativo sul ciclo dei rifiuti, laboratori, attività didattiche e visite ai nostri impianti.

Qualità, Ambiente, Sicurezza

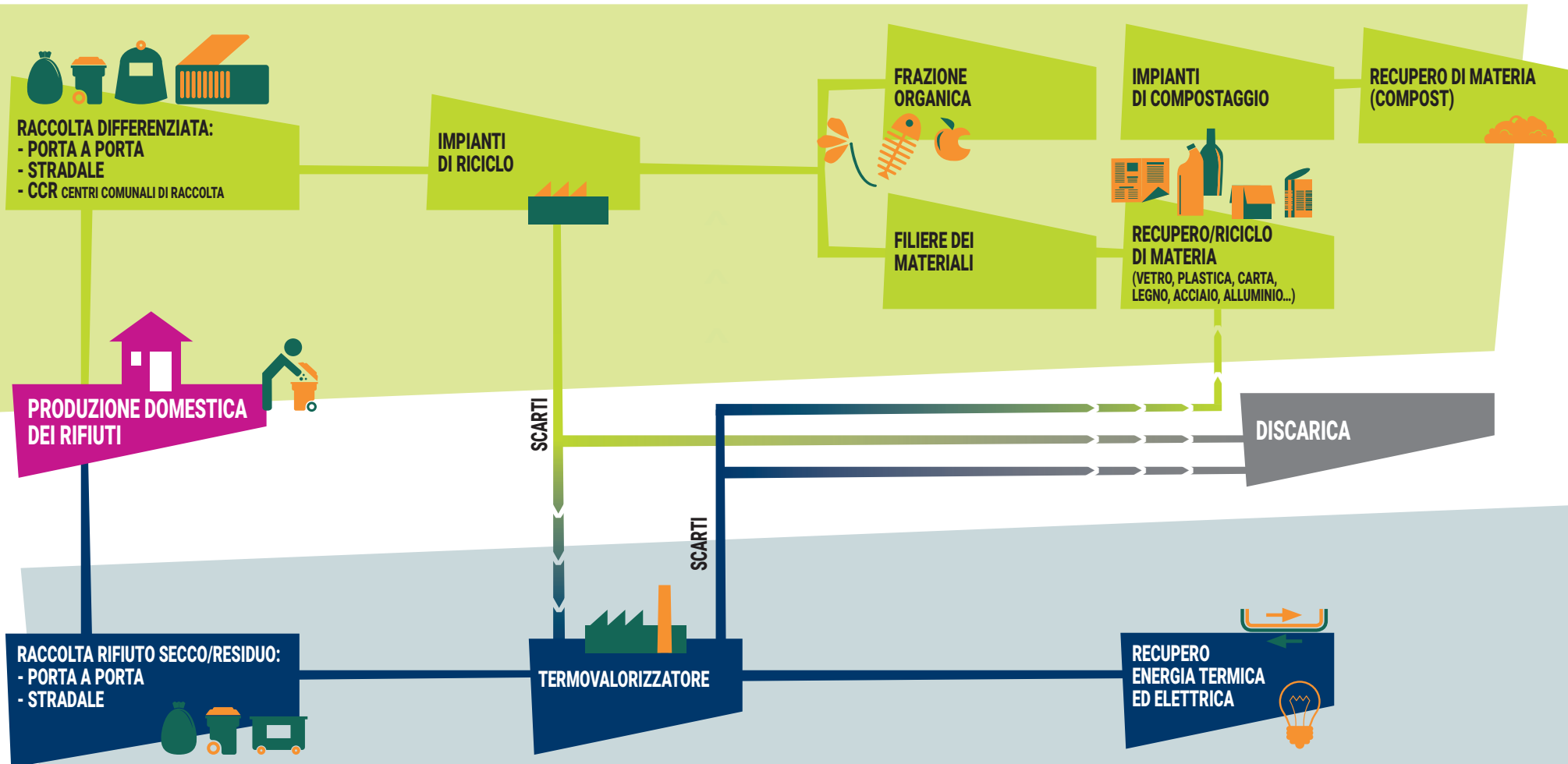


Abbiamo sviluppato un Sistema di Gestione Integrato secondo le norme di Qualità, Ambiente e Sicurezza. Il termovalorizzatore e l'impianto di stoccaggio/selezione hanno inoltre ottenuto la Registrazione EMAS. I nostri automezzi sono autorizzati al trasporto rifiuti grazie all'iscrizione della nostra azienda all'Albo Nazionale Gestori Ambientali.



La filiera dei rifiuti

Dove finiscono i rifiuti che produciamo ogni giorno?
Ecco il percorso che compiono i nostri rifiuti.



Dove lo butto?

Tutti i rifiuti dalla A alla Z
per non sbagliare più a differenziare



MATERIALE	DESTINAZIONE
A Abiti usati in buono stato	Centro Comunale di Raccolta - CCR o contenitori gialli/bianchi nel territorio comunale (se previsti)
Abiti usati non utilizzabili	Centro Comunale di Raccolta - CCR
Accendini	secco/residuo
Adesivi (etichette)	secco/residuo
Aghi da cucito, spilli da balia, spilli	Centro Comunale di Raccolta - CCR **
Alimenti e avanzi di cibo	organico/umido o compostaggio domestico
Amianto/Eternit (micro raccolta)	contatta il Comune o AVA o altra ditta autorizzata
Apparecchiature elettriche ed elettroniche	Centro Comunale di Raccolta - CCR
Assorbenti	secco/residuo
Automobili (parti di)	autodemolizioni
B Bacinelle in plastica	Centro Comunale di Raccolta - CCR
Barattoli in alluminio/acciaio	imballaggi in plastica e lattine (multimateriale) ****
Barattoli in vetro	vetro
Bastoncini caffè	secco/residuo
Batterie per auto	Centro Comunale di Raccolta - CCR o contatta AVA o rivenditore
Bicchieri di plastica usa e getta SVUOTATI	imballaggi in plastica e lattine (multimateriale)
Bicchieri in cristallo	Centro Comunale di Raccolta - CCR
Bicchieri in vetro	vetro
Bigiotteria	secco/residuo
Biro - penne a sfera	secco/residuo
Blister in plastica	imballaggi in plastica e lattine (multimateriale)
Boccette di smalto	secco/residuo
Bombole del gas	rivenditori
Bombole ricarica CO2	rivenditori
Bombolette per alimenti o per igiene (non pericolose)	imballaggi in plastica e lattine (multimateriale)
Bombolette spray con etichetta di pericolosità T e/o F	Centro Comunale di Raccolta - CCR
Borse in buono stato	Centro Comunale di Raccolta - CCR o contenitori gialli/bianchi nel territorio comunale (se previsti)
Bottiglie di plastica per bevande vuote	imballaggi in plastica e lattine (multimateriale)
Bottiglie di vetro SVUOTATE	vetro
Bulloneria	Centro Comunale di Raccolta - CCR
Bucce di ogni genere	organico/umido
Buste di plastica	imballaggi in plastica e lattine (multimateriale)
Bustine per soluzioni in polvere	secco/residuo
C Caffè (fondi)	organico/umido
Calcolatrici	Centro Comunale di Raccolta - CCR
Calze donna in nylon	secco/residuo

MATERIALE	DESTINAZIONE
Calze in cotone o lana, in buono stato	Centro Comunale di Raccolta - CCR o contenitori gialli/bianchi nel territorio comunale (se previsti)
Candele (illuminazione)	secco/residuo
Canne per irrigazione	Centro Comunale di Raccolta - CCR
Caraffe in cristallo	Centro Comunale di Raccolta - CCR
Caraffe in vetro	vetro
Cards plastificate (bancomat/spesa...)	secco/residuo
Carta assorbente sporca di cibo	organico/umido
Carta assorbente sporca di prodotti non organici	secco residuo
Carta caffè	secco/residuo
Carta catramata	contatta AVA
Carta da forno	secco/residuo
Carta da pacco se di carta pura	carta e cartone
Carta del pane (pulita)	carta e cartone
Carta lucida da disegno	secco/residuo
Carta mani	secco/residuo
Carta oleata per alimenti	secco/residuo
Carta plastificata	secco/residuo
Carta stagnola PULITA	imballaggi in plastica e lattine (multimateriale)
Carta velina	secco/residuo
Cartelline ufficio/scuola in cartone	carta e cartone
Cartone e cartoncino	carta e cartone
Cartongesso	contatta AVA o altra ditta autorizzata
Cartoni delle pizze (se non unti)	carta e cartone
Cartucce per stampanti ESAUSTE	Centro Comunale di Raccolta - CCR
Cassette di plastica	Centro Comunale di Raccolta - CCR
Cassette in legno	Centro Comunale di Raccolta - CCR
CD, DVD, cassette audio e video (e custodie)	secco/residuo
cellophane di plastica di piccole dimensioni PULITO	imballaggi in plastica e lattine (multimateriale)
cellulare (togliere le batterie)	Centro Comunale di Raccolta - CCR
Cenere di sigaretta spenta	secco/residuo
Ceneri di legna o carbone (piccole quantità) spente e senza braci	secco/residuo
Cera	secco/residuo
Ceramiche varie	Centro Comunale di Raccolta - CCR negli inerti
Cerchioni di pneumatico	autodemolizioni
Cerotti e piccole medicazioni	secco/residuo
Cialda caffè di plastica	secco/residuo
Cialda caffè senza plastica	organico/umido
Cibo (avanzi crudi e cotti)	organico/umido
Colla stick	secco/residuo
Colori a olio/tempera/acrilici	secco/residuo
Computer	Centro Comunale di Raccolta - CCR
Confezioni di latte, succhi, alimenti (tipo Tetra Pak) VUOTE	carta e cartone ***
Confezioni per alimenti in plastica usa e getta PULITE	imballaggi in plastica e lattine (multimateriale)

MATERIALE	DESTINAZIONE
Contenitori in plastica di prodotti per igiene	imballaggi in plastica e lattine (multimateriale)
Contenitori in acciaio/alluminio	imballaggi in plastica e lattine (multimateriale) ****
Contenitori in vetro	vetro
Contenitori per cibo in cartone PULITI	carta e cartone
Coperchio yogurt in alluminio PULITO	imballaggi in plastica e lattine (multimateriale)
Coperchi vasetti in vetro	imballaggi in plastica e lattine (multimateriale)
Copertine quaderni con anelli	secco/residuo
Coperte in buono stato	Centro Comunale di Raccolta - CCR o contenitori gialli/bianchi nel territorio comunale (se previsti)
Cosmetici e trucchi	secco/residuo
Cotone o garze sporche	secco/residuo
Cotton fioc	secco/residuo
Cover cellulari	secco/residuo
Creta (in piccole quantità)	secco/residuo
Croste in cera dei formaggi	secco/residuo
Cristallo (oggetti in)	Centro Comunale di Raccolta - CCR
Damigiane in vetro	Centro Comunale di Raccolta - CCR *
Detersivi con simbolo di pericolo	Centro Comunale di Raccolta - CCR
Depliant e volantini in carta	carta e cartone
Dischi abrasivi	contatta AVA
Divani	Centro Comunale di Raccolta - CCR
Drennaggi e sacche ad uso sanitario	secco/residuo
Elastici	secco/residuo
Elettrodomestici rotti	Centro Comunale di Raccolta - CCR
Escrementi di animali domestici	secco/residuo
Estintori	rivenditori
Evidenziatore	secco/residuo
Faldoni per ufficio senza anelli (non plastificati)	carta e cartone
Farmaci	farmacie convenzionate + Centro Comunale di Raccolta - CCR
Fazzoletti carta sporchi	secco/residuo
Fili elettrici	secco/residuo
Filtri dell'olio	contatta AVA
Filtri di the	organico/umido
Fiori finti	secco/residuo
Fiori recisi	organico/umido
Flaconi di detersivi o shampoo/bagno schiuma	imballaggi in plastica e lattine (multimateriale)
Floppy disk	secco/residuo
Fogli d'alluminio PULITI	imballaggi in plastica e lattine (multimateriale)
Fogli pubblicitari volantini (senza plastica)	carta e cartone
Foglie	Centro Comunale di Raccolta - CCR o contatta AVA
Formaggio avariato	organico/umido
Forni e fornelli gas o elettrici	Centro Comunale di Raccolta - CCR
Frigoriferi (più integri possibile)	Centro Comunale di Raccolta - CCR
Frutta e verdura	organico/umido
Garze	secco/residuo
Giocattoli elettrici e/o elettronici	Centro Comunale di Raccolta - CCR

D

E

F

G

MATERIALE	DESTINAZIONE
Giocattoli non elettrici e/o elettronici anche in plastica (di grandi dimensioni)	Centro Comunale di Raccolta - CCR
Giocattoli non elettrici e/o elettronici anche in plastica (di piccole dimensioni)	secco/residuo
Giornali e riviste	carta e cartone
Gomma	secco/residuo
Gomma da masticare	secco residuo
Gommapiuma	secco/residuo
Gratta e vinci	carta e cartone
Gruce appendiabiti	Centro Comunale di Raccolta - CCR
Guaina catramata	contatta AVA
Guanti in gomma o lattice	secco/residuo
Guanti in pelle o lana in buono stato	Centro Comunale di Raccolta - CCR o contenitori gialli/bianchi nel territorio comunale (se previsti)
Gusci di frutta secca, crostacei e molluschi	secco/residuo
Gusci d'uovo	organico/umido
Imballaggi carta, cartoncino, cartone	carta e cartone
Imballaggi di mat. plastico (pellicole, polistirolo ecc.)	imballaggi in plastica e lattine (multimateriale)
Imballaggi in metallo	imballaggi in plastica e lattine (multimateriale)
Indumenti in buono stato	Centro Comunale di Raccolta - CCR o contenitori gialli/bianchi nel territorio comunale (se previsti)
Inerti (macerie) da piccole demolizioni domestiche	Centro Comunale di Raccolta - CCR
Ingombranti	Centro Comunale di Raccolta - CCR
Lamette usa e getta	secco/residuo
Lampadari	Centro Comunale di Raccolta - CCR
Lampadine a basso consumo	Centro Comunale di Raccolta - CCR
Lampadine a incandescenza e alogene	secco/residuo
Lana di roccia e di vetro	contatta AVA
Lastre di vetro	Centro Comunale di Raccolta - CCR
Latte in acciaio per olio	imballaggi in plastica e lattine (multimateriale)
Lattine per bevande in acciaio/alluminio	imballaggi in plastica e lattine (multimateriale) ****
Lavatrici	Centro Comunale di Raccolta - CCR
Legna da potatura giardini (non da aziende agricole)	Centro Comunale di Raccolta - CCR o contatta AVA
Lettiera di animali domestici	secco/residuo
Libri (senza copertina plastificata)	carta e cartone
Lische di pesce	organico/umido
Macerie (inerti) da piccole demolizioni domestiche	Centro Comunale di Raccolta - CCR
Materassi	Centro Comunale di Raccolta - CCR
Medicinali scaduti	farmacie convenzionate + Centro Comunale di Raccolta - CCR
Metalli non imballaggio	Centro Comunale di Raccolta - CCR **
Mobili in ferro	Centro Comunale di Raccolta - CCR **
Mobili in legno	Centro Comunale di Raccolta - CCR
Mollette per stendere il bucato	secco/residuo

I

L

M

MATERIALE	DESTINAZIONE
Mouse per computer	Centro Comunale di Raccolta - CCR
Mozziconi sigarette e sigari spenti	secco/residuo
Nastri per regali	secco/residuo
Negativi fotografici	secco/residuo
Neon (lampade a)	Centro Comunale di Raccolta - CCR
Noccioli (ciliegie, prugne, pesche ecc.)	secco/residuo
Nylon per imballaggio di grandi dimensioni/quantità	Centro Comunale di Raccolta - CCR
Nylon per imballaggio piccole dimensioni/quantità	imballaggi in plastica e lattine (multimateriale)
Occhiali rotti	secco/residuo
Oggetti di plastica rigida (sedie, giocattoli, bacinelle)	Centro Comunale di Raccolta - CCR
Oggetti in ceramica	Centro Comunale di Raccolta - CCR
Olio di palma (grasso solido)	contatta AVA
Olio motore	Centro Comunale di Raccolta - CCR
Olio vegetale	Centro Comunale di Raccolta - CCR o appositi contenitori comunali (se previsti)
Ossi	secco/residuo
Pallets	Centro Comunale di Raccolta - CCR
Pane	organico/umido
Pannelli solari e fotovoltaici	contatta AVA
Pannolini/Pannoloni	secco/residuo o appositi contenitori (se previsti)
Pasta e riso	organico/umido
Pellicola d'alluminio PULITA	imballaggi in plastica e lattine (multimateriale)
Pellicola in cellophane per alimenti	imballaggi in plastica e lattine (multimateriale)
Penne, pennarelli, pennelli	secco/residuo
Pentole e padelle	Centro Comunale di Raccolta - CCR **
Pesce	organico/umido
Pettine/spazzola	secco/residuo
Piatti in ceramica	Centro Comunale di Raccolta - CCR
Piatti plastica usa e getta SVUOTATI	imballaggi in plastica e lattine (multimateriale)
Pile esauste (ogni formato e tipo)	esercizi commerciali convenzionati Centro Comunale di Raccolta - CCR
Pirex	Centro Comunale di Raccolta - CCR
Pitture murali (non da imprese)	Centro Comunale di Raccolta - CCR
Plastica non da imballaggio di grandi dimensioni	Centro Comunale di Raccolta - CCR
Plastica non da imballaggio di piccole dimensioni	secco/residuo
Plastiche da imballaggio di piccole dimensioni	imballaggi in plastica e lattine (multimateriale)
Pneumatici senza cerchione	rivenditori o Centro Comunale di Raccolta se previsto
Poliaccoppiato con simbolo PI	secco/residuo
Poliaccoppiato con simbolo C/PAP	carta e cartone (solo se ha superato il test di riciclabilità), altrimenti secco/residuo
Poliaccoppiato con simbolo C/LDPE e C/ALU	imballaggi in plastica e lattine (multimateriale)
Poliaccoppiato con simbolo CA	carta e cartone
Polistirolo da imballaggio di piccole dimensioni	imballaggi in plastica e lattine (multimateriale)
Polistirolo da imballaggio di grandi dimensioni	Centro Comunale di Raccolta - CCR

MATERIALE	DESTINAZIONE
Poltrone	Centro Comunale di Raccolta - CCR
Polvere	secco/residuo
Pongo	secco/residuo
Porcellana	Centro Comunale di Raccolta - CCR
Posate di plastica usa e getta	secco/residuo
Potature alberi/arbusti	Centro Comunale di Raccolta - CCR o contatta AVA
Prodotti chimici con etichetta di pericolosità T e/o F	Centro Comunale di Raccolta - CCR
Profilatitici e preservativi	secco/residuo
Quaderni	carta e cartone
Radiografie (lastre mediche)	secco/residuo
Rame	Centro Comunale di Raccolta - CCR **
Rametti e parti vegetali da piante appartamento	organico/umido
Rasoi usa e getta/lamette	secco/residuo
Residuo del condensagrassi	soggetto autorizzato
Retine in plastica di arance/limoni ecc.	imballaggi in plastica e lattine (multimateriale)
Riviste non plastificate	carta e cartone
Sacchetti aspirapolvere	secco/residuo
Sacchetti di plastica	imballaggi in plastica e lattine (multimateriale)
Sacchetti e buste in carta	carta e cartone
Sacchetti retinati plastificati per alimenti	imballaggi in plastica e lattine (multimateriale)
Sacche per dializzati/stomizzati	secco/residuo
Salviette di carta sporche di cibo	organico/umido
Salviette di carta unte d'olio o di prodotti chimici	secco/residuo
Scaffali in ferro	Centro Comunale di Raccolta - CCR **
Scarpe in buono stato e appaiate	Centro Comunale di Raccolta - CCR o contenitori gialli/bianchi nel territorio comunale (se previsti)
Scarpe in cattivo stato o non appaiate	Centro Comunale di Raccolta - CCR
Scatolame (tonno, pelati ecc.) VUOTO	imballaggi in plastica e lattine (multimateriale)
Scatole in acciaio per dolci, biscotti e liquori	imballaggi in plastica e lattine (multimateriale)
Scatole in cartone e cartoncino	carta e cartone
Scatolette e lattine in acciaio (tonno ecc.) VUOTE	imballaggi in plastica e lattine (multimateriale)
Sci	Centro Comunale di Raccolta - CCR
Scontrini fiscali	secco/residuo
Scotch	secco/residuo
Sedie varie	Centro Comunale di Raccolta - CCR
Segatura	secco/residuo
Sfalci da giardino	Centro Comunale di Raccolta - CCR o contatta AVA
Siringhe/aghi	bidoncino dedicato presso farmacie o, dove non previsto, nel secco con ago incapsulato
Sottovasi in plastica	secco/residuo o Centro Comunale di Raccolta - CCR
Spazzolino da denti	secco/residuo
Specchi in genere	Centro Comunale di Raccolta - CCR
Spruzzino per detergenti casa	imballaggi in plastica e lattine (multimateriale)
Spugne	secco/residuo
Stampanti	Centro Comunale di Raccolta - CCR
Stuzzicadenti	organico/umido

Q

R

S

T

MATERIALE	DESTINAZIONE
Tappi e coperchi in plastica, alluminio o acciaio	imballaggi in plastica e lattine (multimateriale)
Tappi di sughero	organico/umido
Tastiere per computer	Centro Comunale di Raccolta - CCR
Tazze in ceramica o terracotta	Centro Comunale di Raccolta - CCR
Teli di nylon	Centro Comunale di Raccolta - CCR
Termometro	Centro Comunale di Raccolta - CCR
Terriccio (piccole quantità)	secco/residuo
Tetra Pak e cartoni per bevande e alimenti VUOTI	carta e cartone ***
Thermos/borracce	secco/residuo
Toner per stampanti	Centro Comunale di Raccolta - CCR
Torçe (lampade portatili) - TOGLIERE LE PILE	Centro Comunale di Raccolta - CCR
Tovaglioli di carta unti o sporchi di cibo	organico/umido
Tubetti in plastica, dentifricio, creme e salse VUOTI	imballaggi in plastica e lattine (multimateriale)
Tubi di gomma (in piccole quantità)	secco residuo
Tubi di gomma per irrigazione	Centro Comunale di Raccolta - CCR
TV e monitor	Centro Comunale di Raccolta - CCR
Uova e gusci	organico/umido
Vaschetta gelato in polistirolo SVUOTATA	imballaggi in plastica e lattine (multimateriale)
Vaschetta per alimenti in plastica o in alluminio SVUOTATA	imballaggi in plastica e lattine (multimateriale)
Vaschetta portauova in cartoncino	carta e cartone
Vaschetta portauova in plastica	imballaggi in plastica e lattine (multimateriale)
Vasetti in plastica per piantine	imballaggi in plastica e lattine (multimateriale)
Vasetti in vetro	vetro
Vasetto dello yogurt	imballaggi in plastica e lattine (multimateriale)
Vasi in plastica per piante (comprati senza la pianta)	Centro Comunale di Raccolta - CCR
Vasi in terracotta	Centro Comunale di Raccolta - CCR
Veicoli a motore e loro parti	autodemolizioni o contatta AVA
Verdura e frutta	organico/umido
Vernici	Centro Comunale di Raccolta - CCR
Vestiti in buono stato	Centro Comunale di Raccolta - CCR o contenitori gialli/bianchi nel territorio comunale (se previsti)
Vetri di serramenti (da piccole manutenzioni domestiche)	Centro Comunale di Raccolta - CCR
Vetro (barattoli, bottiglie, bicchieri ecc.)	vetro
Videocassette, CD, DVD, audiocassette, floppy disk	secco/residuo
Viti, rondelle, spilli, bulloni ecc.	Centro Comunale di Raccolta - CCR **
Zaini e zainetti in buono stato	Centro Comunale di Raccolta - CCR o contenitori gialli/bianchi nel territorio comunale (se previsti)

* Santorso: contattare il Comune

** Monte di Malo: raccolta periodica organizzata dal Comune

*** Breganze: nel secco

**** Breganze: conferire nell'apposito contenitore

Valli del Pasubio: alla voce "Centro Comunale di Raccolta" corrisponde il servizio con punto di raccolta organizzato dal Comune. Verificare i rifiuti conferibili.

Raccolta differenziata

Puoi farla meglio!

Ogni contenitore va usato solo per il tipo di raccolta che vi è indicata!

Inserire materiali diversi da quelli indicati, ossia le cosiddette "frazioni estranee" (ad esempio mettere la plastica nella raccolta della carta), rende difficoltoso e a volte impossibile riciclare il materiale contenuto e fa sì che aumentino i costi di selezione e smaltimento, costi che si riversano sui Comuni e quindi sui cittadini.

Evita gli errori più frequenti!



NON BUTTARE nella raccolta del VETRO:

- Ceramiche, porcellane e cristalli
- Lampadine
- Lastre di vetro e specchi



NON BUTTARE nella raccolta di IMBALLAGGI IN PLASTICA E LATTINE:

- Giocattoli
- Elettrodomestici
- Copertoni
- Canalette in plastica
- Videocassette e cd



NON BUTTARE nella raccolta della CARTA:

- Carta plastificata
- Carta sporca
- Carta bagnata
- Pannolini



NON BUTTARE nella raccolta di VERDE E UMIDO:

- Lettiere di animali
- Segatura
- Cenere
- Sacchi e sacchetti in plastica



ALTO VICENTINO AMBIENTE srl

Via Lago di Pusiano, 4 - Zona Industriale
36015 SCHIO (VI)

www.altovicentinoambiente.it



Con il contributo di:



Seguici su:

